

Shareの削除方法

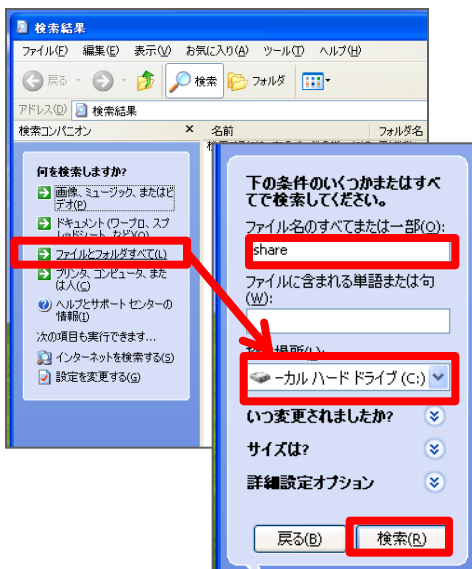
Shareは任意のフォルダに解凍し、利用可能なアプリケーションです。
プログラムの追加と削除からではアンインストールできません。

■Share削除方法の一例

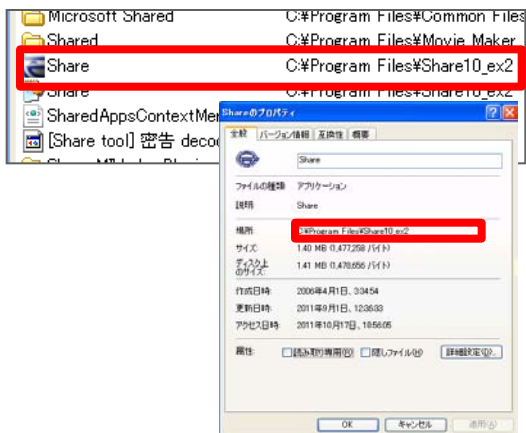
1. WINDOWSスタートボタンをクリックし、「検索」からファイルやフォルダをクリックします。



2. ファイルとフォルダのすべてをクリックし、「ファイル名のすべてまたは一部」に「share.exe」と入力し、ローカルハードドライブを選択し「検索」をクリックします。 ※ share10で検索するとフォルダが出てくる場合があります。



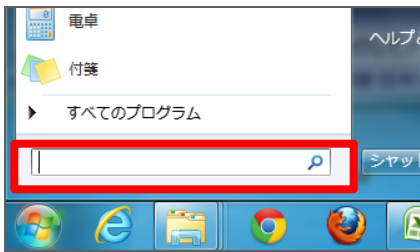
2. Share.exeの同じ列の「フォルダ名」の欄にフォルダ名が表示されますので、削除してください。 Share.exeを右クリックし、「プロパティ」を選択することでもアドレスを調べることができます。



※外付けHDD等接続されている場合はそちらも同様に確認を行ってください。

■フォルダの開き方、Share削除の仕方の一例

Windows7



1.Windowsメニューより検索窓にアドレスを名前の欄に入力します。



2.検索窓の上部に表示されたshare.exeを右クリックし、削除をクリックしてください。
フォルダごと削除する場合はファイルの場所を開くを選択します。